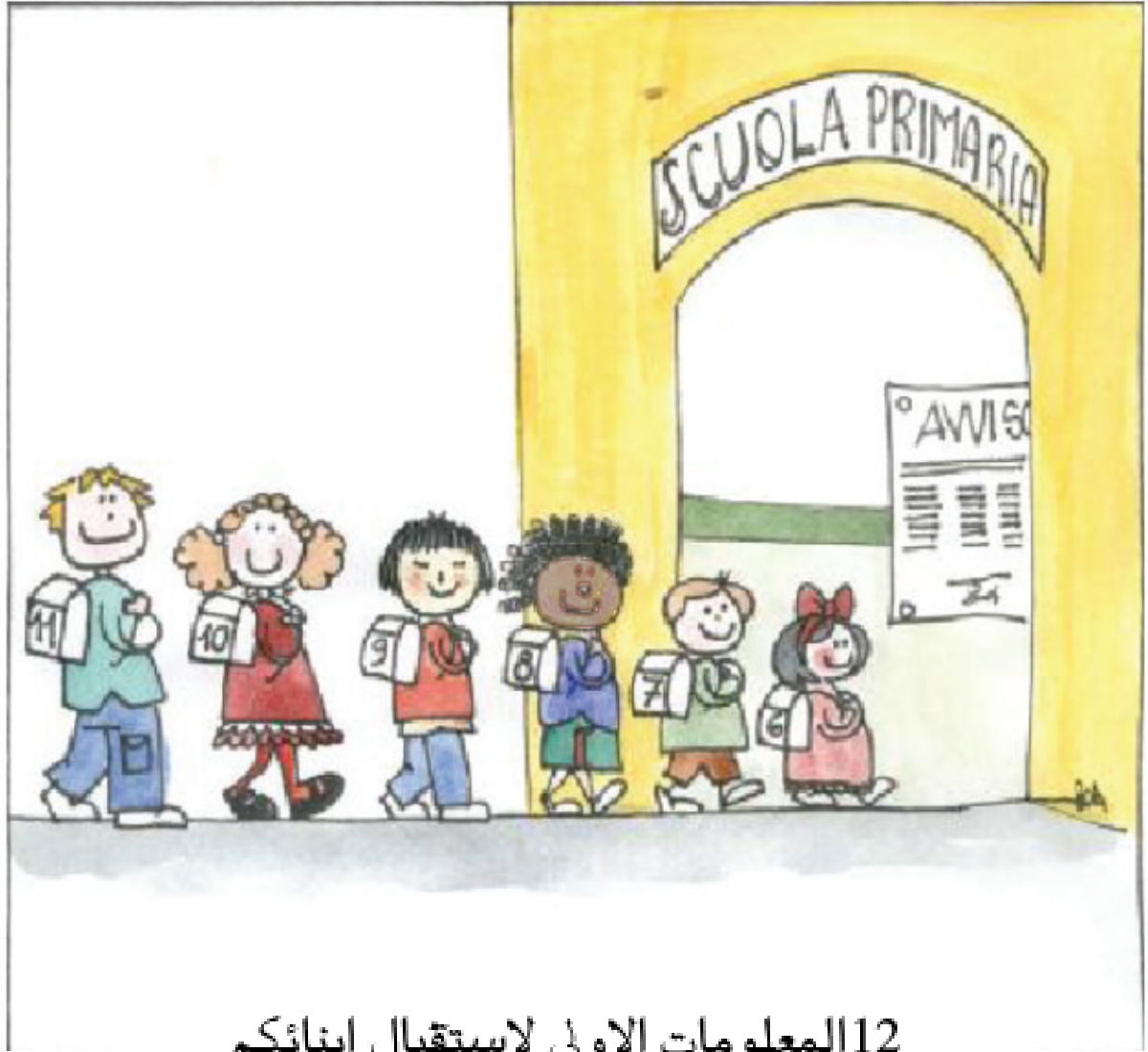
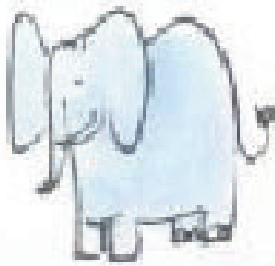


# الى الاهالي الاجانب

كيف تعمل المدرسة الابتدائية في ايطاليا



12 المعلومات الاولى لاستقبال ابنائكم



WAA WAA O WAA

WAA WAA O WAA  
WAA WAA O WAA  
WAA WAA O WAA



WAA WAA WAA  
WAA WAA WAA



CIAO!



# اهلا وسهلا في بلادنا وفي مدارسنا

قبل كل شئ نقول لكم ولابنائكم ” اهلا وسهلا“ بكم  
في ايطاليا وفي المدرسة الايطالية  
نقدم لكم بعض المعلومات عن المدرسة الابتدائية في ايطاليا.

سجلوا ابنائكم قورا حتى ولو كانت السنة الدراسية قد ابتدأت وتذكر  
بان لجميع الاولاد الحق في الذهاب الى المدرسة حتى ولو كان موضعهم  
القانوني بما يتعلق بتصريح الإقامة غير منظم بعد .  
( اتفاق عالمي بخصوص حقوق الطفولة ، بند 28 وقرار رئيس

الجمهورية رقم 394 / 99 )

-  
-



## كم عدد سنوات المدرسة في إيطاليا ?

حتى جيل 3 سنوات	حضانة الاطفال
من 3 الى 6 سنوات	مدرسة الحضانة
من 6 الى 11 سنة	المدرسة الابتدائية
من 11 الى 14 سنة	المدرسة الثانوية 1 ° درجة
ما فوق 14 سنة	المدرسة الثانوية 2 ° درجة

اول مدار تعليمي مدته 8 سنوات :

- 5 سنوات مدرسة ابتدائية
- 3 سنوات مدرسة ثانوية بدرجة اولى.

المدرسة الابتدائية مجانية ، فالكتب يتم تقديمها من طرف المدرسة ، فعلى العائلة يبقى شراء الدفاتر ، الاقلام ، الالوان والخ.  
يجب طلب لائحة الادوات من المدرسين.

### ملاحظة

#### مدرسة الحضانة:

من الممكن تسجيل الاولاد والبنات الذين يكملون سن 3 سنوات خلال 28 فبراير من السنة الدراسية الموحي اليها.

## المدرسة الابتدائية:

يجب التسجيل للسنة الاولى 1 ° الاولاد والبنات الذين يكملون سن 6

سنوات خلال 30 ابريل من

السنة الدراسية الموحى اليه



ماهي المستندات الضرورية التي يجب احضارها

لتسجيل الابناء في المدرسة الابتدائية ?

لتسجيل الابناء في المدرسة على الاهالي تعبئة النموذج الذي يتم تزويده من قبل السكرتارية.

في هذا النموذج يقوم الاهل بالتصريح عن تاريخ ولادة الطالب و جميع المعلومات الاخرى المطلوبة.

اذا كانت لديك هذه المستندات :

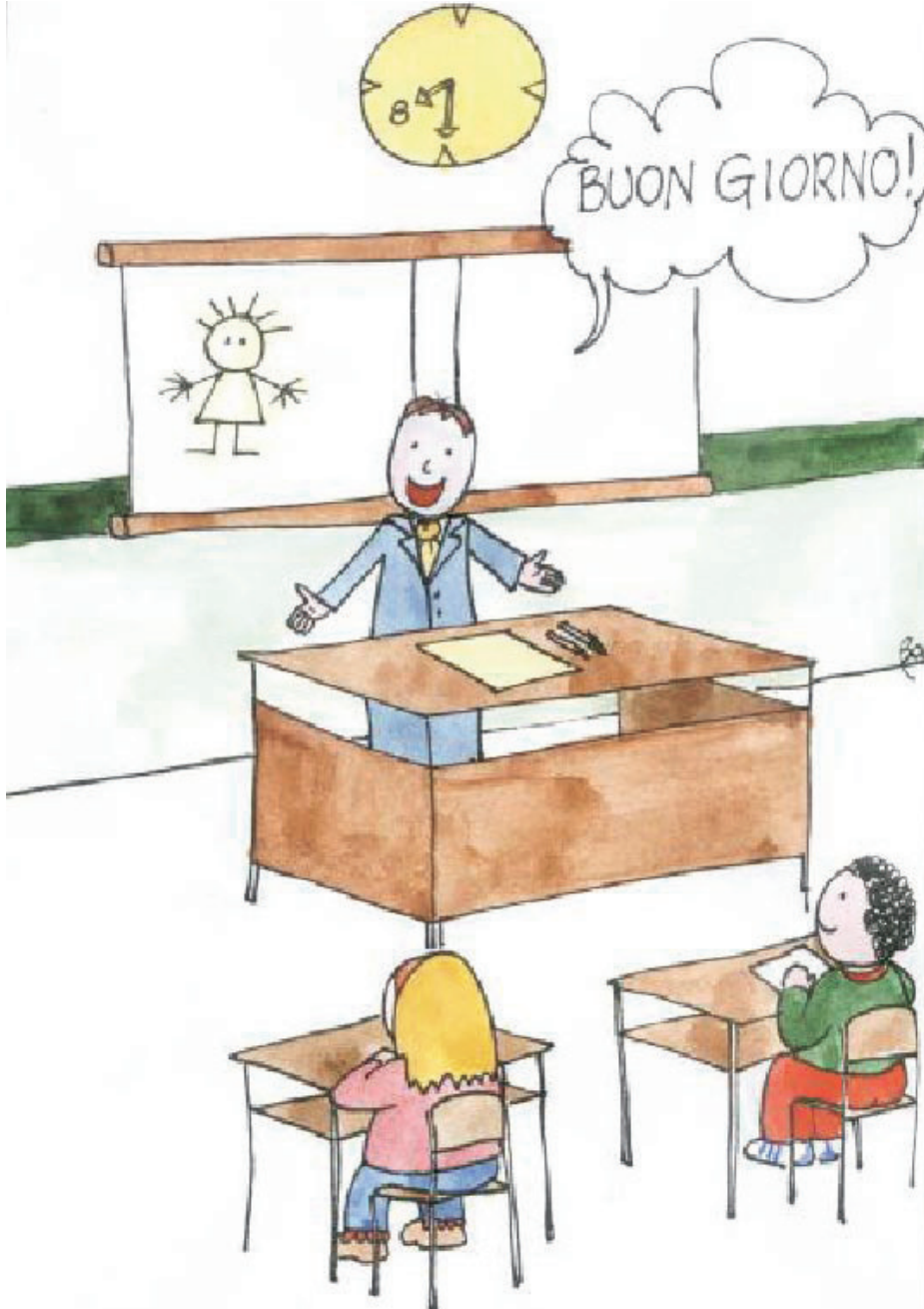
- شهادة الولادة
- شهادة التلقيح
- شهادة من طرف المدرسة التي تمت الممارسة بها في بلاد الاصل  
بامكانك تسليمها الى السكرتارية .

في حالة عدم توفر هذه الشهادة ، يقوم الوالد بالتصريح على مسؤوليته الخاصة

عن الصف الذي مارسه الطفل في بلاده الاصلية .

في حالة التسجيل يجب تعبئة النماذج التالية بخصوص :

- اختيار نوع المدرسة ( انظر رقم 3 )
  - تعليم الديانة الكاثوليكية ( انظر رقم 6 )
  - التسجيل للوجبة الخفيفة في المدرسة ( انظر رقم 4 )
- اذا لم يكن لديكم شهادة بالتطعيم فبإمكانكم التوجه الى المركز الصحي  
لمدينة صونديرو ( ASL ) شارع ن. صاورو 33 لاعلانكم بالوسائل  
الضرورية  
التي يجب القيام بها.





في العديد من المدارس يمكن للاباء الاختيار بين نوعين من مواعيد الدوام و التنظيمات المدرسية:

- المدرسة (بدوام كامل) :

40 ساعة اسبوعية من يوم الاثنين الى يوم الجمعة.

(27 ساعة ضرورية ، 3 اظافية و 10 لمطعم المدرسة)

- المدرسة < بدوام عادي>:

27/30 ساعة اسبوعية (27 ساعة ضرورية ، 3 اظافية )

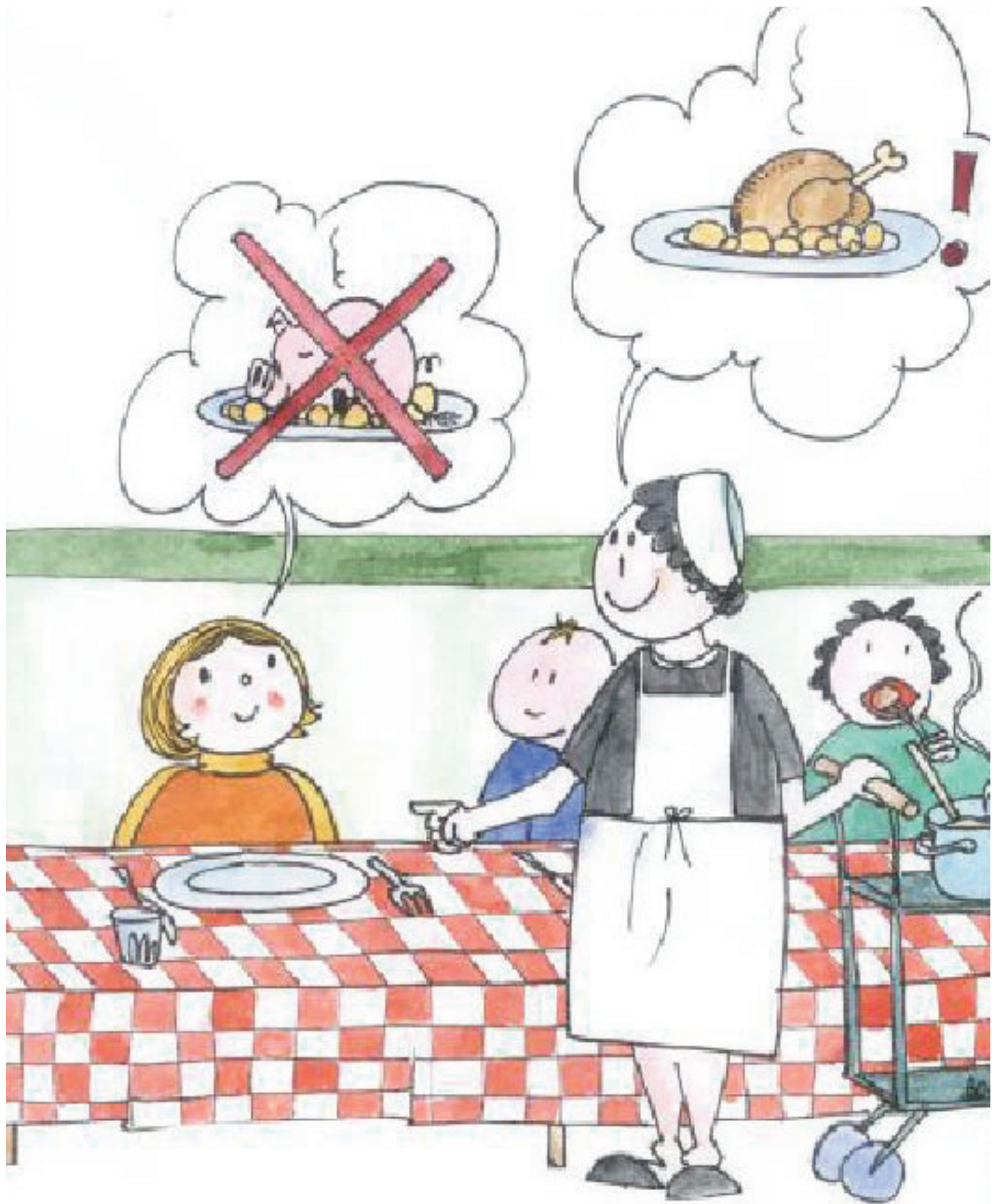
الدوام الاسبوعي ( 1 ، 2 ، 3 ، او 4 بعد الظهر ) ويتم تحديده من طرف

المدرسة المفردة.

لا يوجد اجبار لمطعم المدرسة.

الدقة في المواعيد مهمة. اسالوا قورا عن مواعيد الدوام لصف

ابنكم.

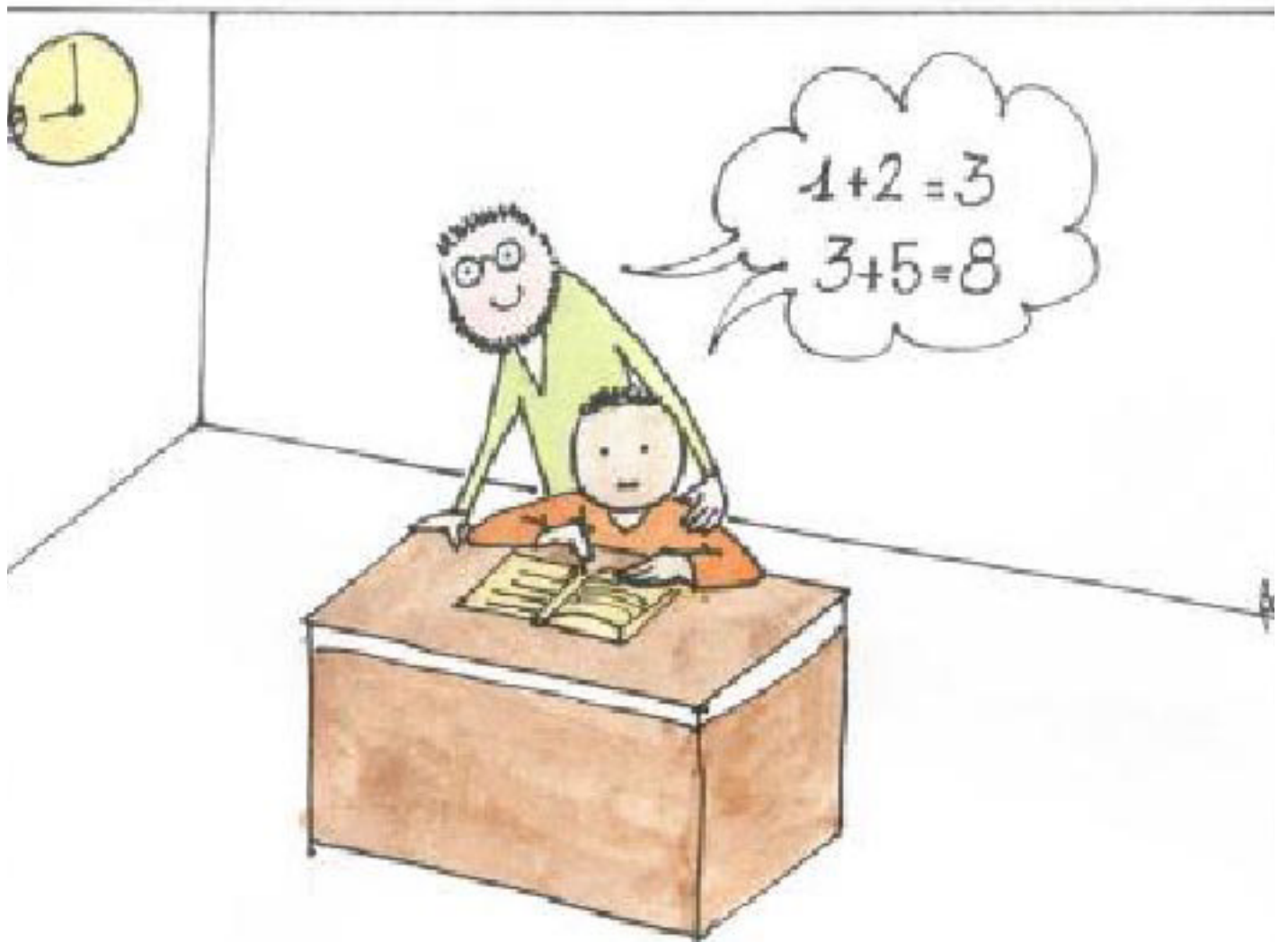


## كيف يتم تسجيل الابناء في مطعم المدرسة ?

في بعض المدارس يتم وجود خدمة المطعم المدرسى.  
 الاهالي تدفع قدرا من المال من اجل هذه الوجبة الغذائية ، والتي تختلف من شخص لآخر  
 وذلك حسب قيمة دخل العائلة.  
 من الممكن طلب نظام اكل خاص لأسباب صحية او دينية وذلك بتقديم بعض  
 التقارير  
 التي تشهد على ذلك .  
 للتسجيل لمطعم المدرسة من المقروض تعبئة النموذج المطبوع والذي يتم تزويده  
 من طرف  
 سكرتارية البلدية .  
 اذا كان الاهل يرغبون التخفيض من القدر المطلوب لمطعم المدرسة ، ففى هذه  
 الحالة  
 يتوجب عليهم القيام بتعبئة نموذج تصريح ذاتي، يشيرون به الى دخل كافة العائلة  
 من الضروري تقديم البطاقة الوطنية للوالد او الوالدة او ( جواز السفر )  
**لسكرتارية البلدية يتم تقديم :**

- نموذج 101 او 740 .
  - طلب نظام الاكل الخاص لاسباب صحية او دينية .
- للمزيد من المعلومات او لأي مشكلة اخرى ، التوجه الى مكتب العلاقات لبلدية  
 صونديو شارع بركور رقم ، 1

الهاتف : 0342 526262 الفاكس: 0342 526214



# 5

## إذا كان الوالدين يذهبون الى الشغل في وقت مبكر.

من الممكن ايجاد حل لهذا المشكل ، هناك مدارس يقومون بهذا النشاط المدرسى المبكر .  
الاستفسار لدى سكرتارية المدرسة عن الطلب الذى يجب تقديمه.

# 6

## تعليم الديانة الكاثوليكية او اختيار بديلى ؟

لمدة ساعتين في الاسبوع يتم تدريس الديانة المسيحية الكاثوليكية .  
حال التسجيل بامكان الاهالي التصريح باختيارهم :

القبول

avvalersi

عدم القبول

non avvalersi

إذا قرر الاهالي عدم تعليم ابنائهم الديانة الكاثوليكية فيجب عليهم

الاختيار بين

امكانيتين اثنتين:

• نشاطات تعليمية وتكوينية .

الخروج من المدرسة.

## ما هو التقويم الدراسي الموجود؟

تدوم السنة الدراسية مدة 9 اشهر .

تبدأ تقريبا في منتصف شهر سبتمبر و ينتهي بمنتصف شهر يونيو.

هنالك فترتين للاجازة :

- اسبوعين في عيد ميلاد المسيح ( عادة من 23 ديسمبر الى 6 يناير).
  - تقريبا اسبوع في عيد الفصح المسيحي ( في شهر مارس او ابريل).
- هنالك ايام عطلة اخرى موزعة خلال السنة الدراسية وتتعلق بقرارات المدارس على انفراد.

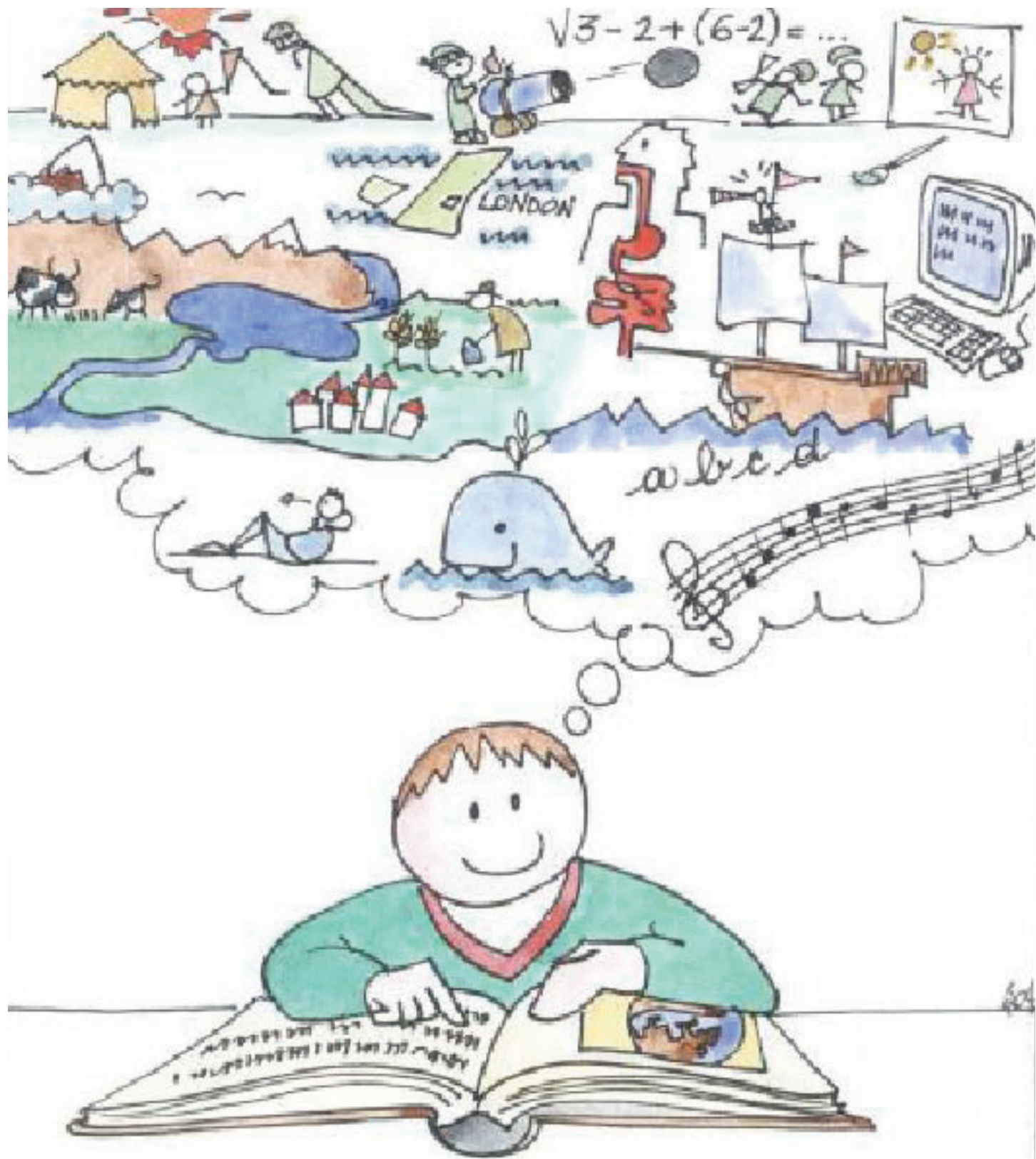
تقوم المدرسة باعلانكم بواسطة جدول مدرسي سنوي .

تقوم المدرسة باعلانكم وتسليمكم التقويم المدرسي السنوي .

## غيابات:

كل غياب عن المدرسة يجب ان يتم تبريره من طرف الاهالي .







# 8

## ماذا يتعلمون الاطفال في المدرسة ؟

يتعلم الاطفال في المدرسة الابتدائية المواد التالية :

- اللغة الايطالية.
- الرياضيات .
- العلوم.
- الجغرافيا.
- التكنولوجيا و الكمبيوتر.
- اللغة الانجليزية.
- الرسم ( الفن و الشكل )
- الرياضة البدنية .( العلوم الرياضية )
- التعليم الموسيقى ( الغناء و الموسيقى )

# 9

## كيف يتم تقدير النتائج الدراسية ؟

كل سنة دراسية تنقسم الى قسمين ( 2 فترات رباعية الشهر ) :

من شهر سبتمبر الى شهر يناير ومن شهر فبراير الى شهر يونيو .

في شهر يناير وشهر يونيو يقوم المعلمون بتجهيز تقدير للنتائج الد

للتلميذ ، واعطاء

(شهادة التقدير ) يتم تسليمها للعائلة.



## ماهي الفائدة من الاجتماعات بين الاهالى و

### المعلمين ?

يقوم المعلمون من فترة الي اخرى باللقاء مع الوالدين للتحديث معهم عن برنامج الصف

للتلاميذ عن تقدمهم وعن المصاعب التي يواجهونها.

قاوقات الالتقاء تعتبر جد مهمة لان المدرسة والعائلة تتعاون على تربية التلاميذ وكذلك

ادماجهم بطريقة جيدة.

### المقابلات :

كل مدرس يقوم بتبليغ الوالدين عن اليوم الذى يستطيع اللقاء بهم للتكلم معهم عن التلميذ

والمساهمة التي تقدمها الوسيطة الثقافية اذا كان حضورها ضروريا .

ايضا الاهالى يمكنهم طلب لقاء مع المدرسين .

اذا اردتم التكلم بخصوص ابنكم فاطلبوا قورا لقاء مع المدرسين.



## اذا كان الطفل لا يتكلم اللغة الايطالية ?

لمساعدة ابنكم في الاندماج في الصف وتعليمه اللغة الايطالية ، يقوم المعلمون بتنظيم اوقات فردية وانشطة تعليمية للغة الايطالية شفوية و كتابية .

في بعض المدارس توجد بعض المدرسات من خارج نطاق المدرسة والتي مهمتهم تعليم الاطفال اللغة الايطالية وذلك بتكوين مجموعات صغيرة



كيف تعمل المدرسة الثانوية بالدرجة الاولى في ا  
المعلومات 9 الاولى لاستقبال ابنائكم.

اهلا وسهلا في بلادنا وفي مدارسنا

قبل كل شئ نقول لكم ولابنائكم ” اهلا وسهلا

في ايطاليا وفي المدرسة الايطالية

نقدم لكم بعض المعلومات عن المدرسة الثانوية

سجلوا ابنائكم فورا حتى ولو كانت السنة الدر

وتذكر بان لجميع الاولاد الحق في الذهاب الى الم

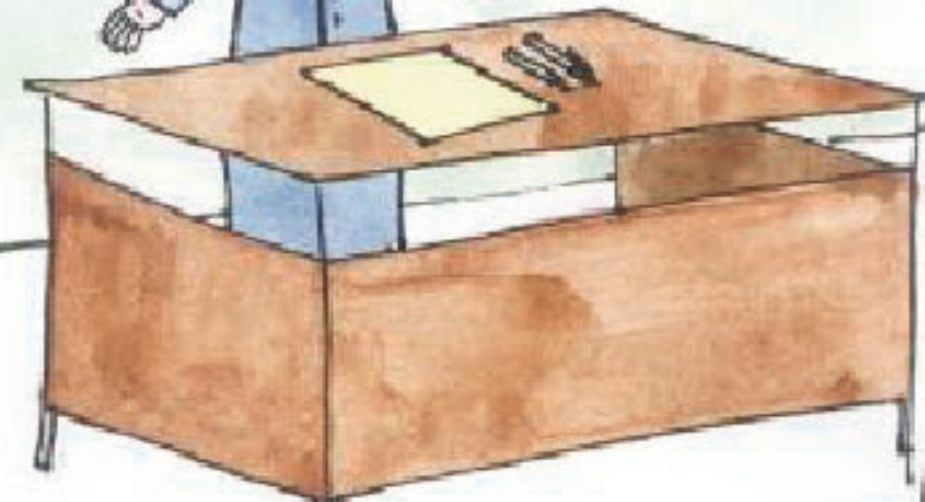
كان موضعهم القانوني بما يتعلق بتصريح الاقاه

( اتفاق عالمي بخصوص حقوق الطفولة ، بند

الجمهورية رقم 394 / 99 )



BUON GIORNO!





# 1

كم عدد سنوات المدرسة في إيطاليا ?

حتى جيل 3 سنوات	حضانة الاطفال
من 3 الى 6 سنوات	مدرسة الحضانة
من 6 الى 11 سنة	المدرسة الابتدائية
من 11 الى 14 سنة	المدرسة الثانوية <sup>1</sup> درجة
ما فوق 14 سنة	المدرسة الثانوية <sup>2</sup> درجة

اول مدار تعليمي مدته 8 سنوات :

- 5. سنوات مدرسة ابتدائية
- 3 سنوات مدرسة ثانوية بدرجة اولى (مدرسة اعدادية وتنتهي باجراء امتحان نهائى .

التسجيل فى المدرسة مجانى ، فالكتب ليست مجانية ، فعاً

شراء

الكتب وكذلك شراء الدفاتر ، الاقلام ، الالوان والخب. من

يمكن طلب بعض المعلومات الى سكرتارية المدرسة فيما

الكتب .



## 2

ماهي المستندات الضرورية التي يجب احضارها لتسجيل الابناء في المدرسة  
الثانوية بالدرجة الاولى?

لتسجيل الابناء في المدرسة على الاهالي تعبئة النموذج الذي يتم تزويده من قبل  
السكرتارية.

في هذا النموذج يقوم الاهل بالتصريح عن تاريخ ولادة الطالب و جميع المعلومات  
الاخرى المطلوبة.

اذا كانت لديك هذه المستندات :

- شهادة الولادة
- شهادة التلقيح
- شهادة من طرف المدرسة التي تمت الممارسة بها في بلاد الاصل  
بامكانك تسليمها الى السكرتارية .

في حالة التسجيل يتم تعبئة النموذج بالنسبة لاختيار الوقت المدرسى و تعليم  
الديانة المسيحية.

اذا لم يكن لديكم شهادة التلقيح فبامكانكم التوجه الي المساعد الصحى في  
المدرسة حيث

سيقوم باعلامكم عما يجب فعله.



# 3

اي نوع من المدارس الثانوية للدرجة الاولى ?

في العديد من المدارس يمكن للاباء الاختيار بين نوعين من مواعيد الدوام و

التنظيمات المدرسية:

- المدرسة ” بوقت عادي ” :

30 ساعة اسبوعية ضرورية ، الصباح ، من الاثنين الى يوم السبت من الساعة

.....الى الساعة.....

- المدرسة ” بزمن ممدد ” :

تشمل الوقت العادي مع العودة الى المدرسة بعد الظهر لمدة 3 ساعات من الساعة

.....الى الساعة.....

اسئلوا فوراً عن مواعيد الدوام لصف ابنكم .



# 4

تعليم الديانة الكاثوليكية او اختيار بديلي ؟

لمدة ساعتين في الاسبوع يتم تدريس الديانة المسيحية الكاثوليكية .

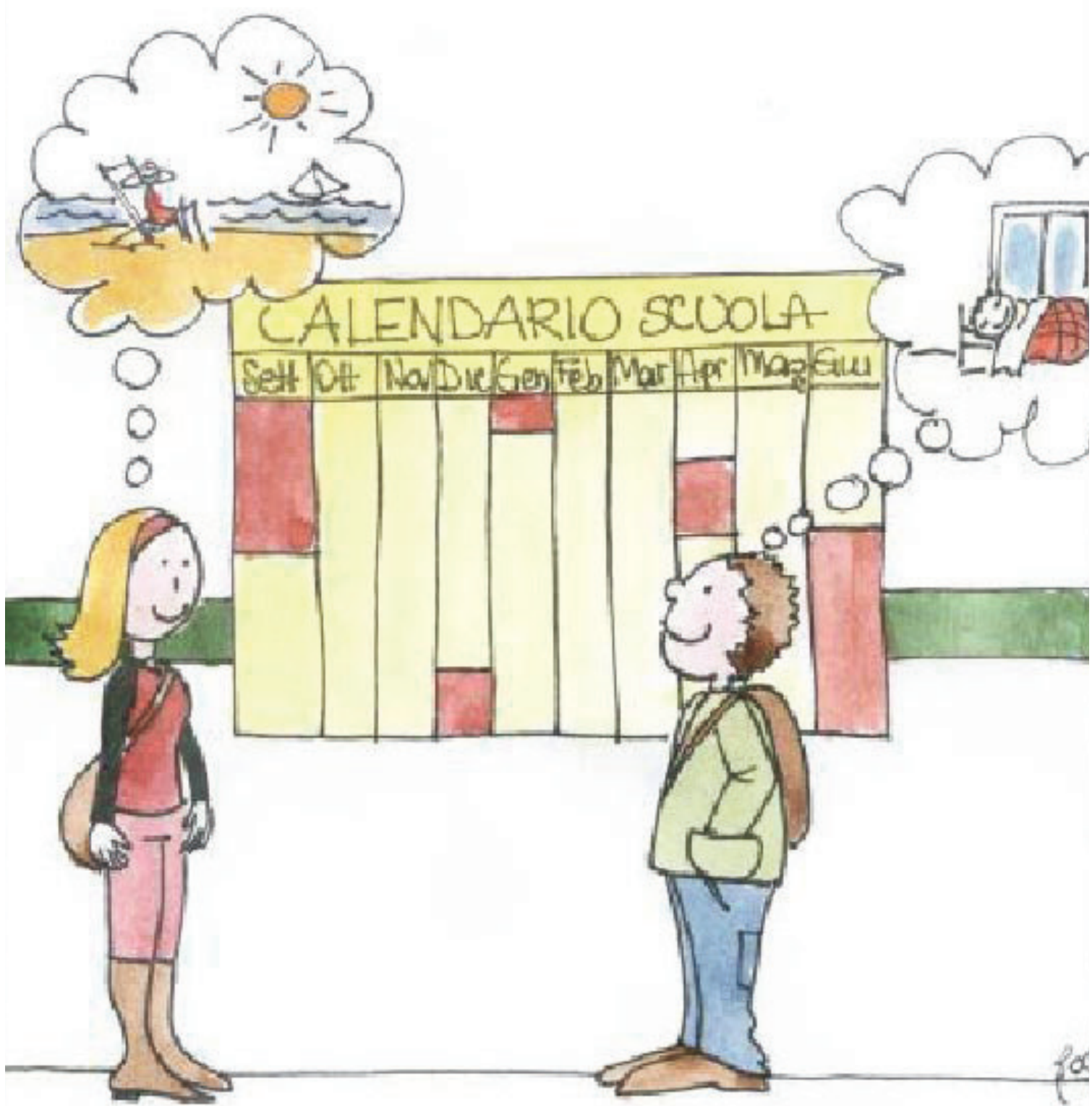
حال التسجيل بامكان الاهالي التصريح باختيارهم :

القبول

عدم القبول

**AVVALERSI**

**NON AVVALERSI**





# 5

ما هو التقويم الدراسي الموجود ؟

تدوم السنة الدراسية مدة 9 اشهر .

تبدأ تقريبا في منتصف شهر سبتمبر و ينتهي بمنتصف شهر يونيو.

هنالك فترتين للإجازة :

• اسبوعين في عيد ميلاد المسيح ( عادة من 23 ديسمبر الى 6 يناير).

• تقريبا اسبوع في عيد الفصح المسيحي ( في شهر مارس او ابريل).

هنالك ايام عطلة اخرى موزعة خلال السنة الدراسية وتتعلق بقرارات المدارس على انفراد.

تقوم المدرسة في كل مرة باعلانكم بواسطة اعلان مكتوب عن الايام التي سوف تغلق فيها .

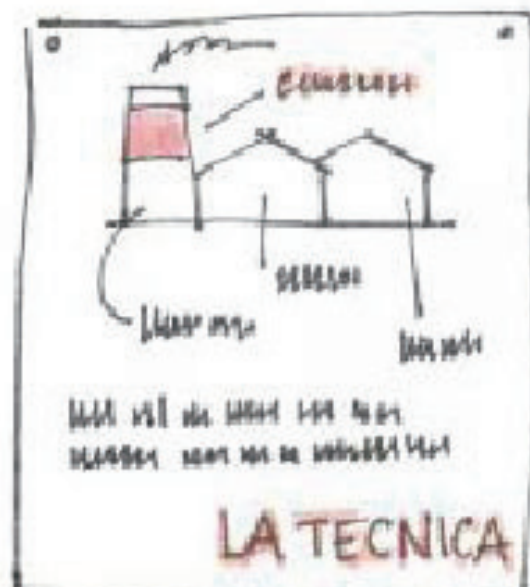
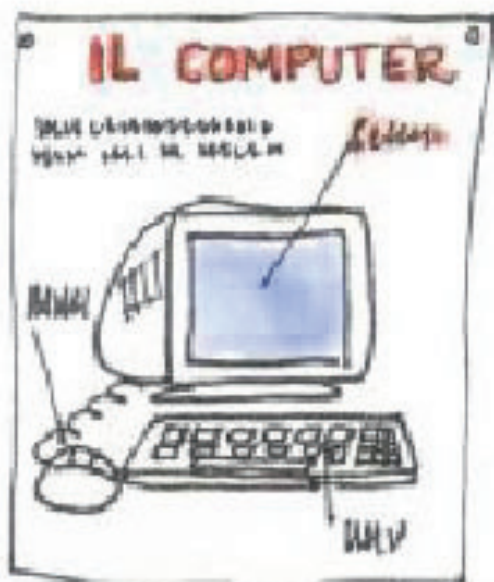
غيابات:

كل غياب عن المدرسة يجب ان يتم تبريره من طرف الاهالي .ايضا عندما يدخل

الطالب الى المدرسة

بتأخير ، او عندما تكون الحاجة للخروج قبل الميعاد ، فعليه احظار تبرير موقع من

طرف الوالدين.



## ماذا يتعلمون الاطفال في المدرسة ?

تعمل المدرسة على قيادة الطلاب عبر مطاق دراسي مدته 3 سنوات وذلك من اجل الوصول الى

الاغراض التالية :

- توسيع الدرايات عبر دراسة المواد الاساسية.
- الوصول الى منهج صالح للدراسة.
- ان يكون مستقلا بذاته و مسؤولا عنها .
- ان يكون قادرا على اختيار المدرسة العليا المناسبة له.
- ان يكون متربيا على السلام والتضامن.
- ان يكون حريسا على الصحة ، السلامة و البيئة.
- يدرس الطلاب في المدرسة الثانوية بالدرجة الاولى المواد التالية :
- اللغة الايطالية.
- الانجليزية
- لغة اوروبية ثانية
- التاريخ
- الجغرافيا.
- الرياضيات.
- علوم
- التكنولوجيا
- الكمبيوتر
- الموسيقى
- الفن و الشكل
- علوم حركية و رياضية





كيف يتم تقدير النتائج الدراسية ?

كل سنة دراسية تنقسم الى قسمين ( 2 فترات رباعية الشهر ) :

من شهر سبتمبر الى شهر يناير ومن شهر فبراير الى شهر يونيو .

في شهر يناير وشهر يونيو يقوم المعلمون باعطاء تقدير للنتائج الدراسية للتلاميذ

ويجهزون

(شهادة التقدير ) يتم تسليمها للعائلة.

خلال كل فترة ذات الاربعة اشهر، تجرى امتحانات داخل الفصل والتي تساعد على

اعطاء التقديرات

الازمة بالنسبة للفترة 1 ° و الثانية 2 ° . لرباعية الاشهر .



# 8

ماهي الفائدة من الاجتماعات بين الاهالى و المعلمين ?

يقوم المعلمون من فترة الي اخرى باللقاء مع الوالدين للتحديث معهم عن برنامج الصف

على الاولاد ، عن تقدمهم وعن المصاعب التى يواجهونها.

فاوقات الالتقاء تعتبر جد مهمة لان المدرسة والعائلة تتعاون على تربية التلاميذ وكذلك

ادماجهم بطريقة جيدة.

## المقابلات :

كل معلم يقوم بتبليغ الوالدين عن اليوم الذى يستطيع اللقاء بهم للتكلم معهم عن التلميذ.

ايضا الاهالى يمكنهم طلب لقاء مع المعلمين.

في بعض المناسبات يتوقع حضور الوسيطة الثقافية.





# 9

اذا كان الطفل لا يتكلم اللغة الايطالية ?

لمساعدة ابنكم في الاندماج في الصف وتعليمه اللغة الايطالية ، يقوم ال

بتنظيم اوقات

فردية وانشطة تعليمية للغة الايطالية شفوية و كتابية .

في بعض المدارس يوجد معلمون مختصون ، وظيفتهم تعليم اللغة الاي

الاجانب

بعد تجميعهم في فئات صغيرة.

# 10

ما هي واجبات وحقوق الطلاب ?

يجب على الطلاب ان تكون معهم كل الاوازم المدرسية المطلوبة ، التبريرات في

حالة الغياب

يجب عليهم العناية بنظافتهم ولباسهم ، احترام الزملاء ، الاساتذة و المحيط

المدرسي . البنات والاولاد

لهم نفس الحقوق . الجميع لهم الحق في استقبالهم ، تعليمهم و مرافقتهم عبر

مسارهم التكويني .

## للآباء

يمكن للوالدين التسجيل تبعاً ل : ش.ت.ب (C.T.P) وهو ( المركز

الاقليمى المستمر قصد

التعليم والتكوين بالنسبة للراشدين ) والهدف من ذلك هو تعلم اللغة

الايطالية ، القواعد

الضرورية و القدرات الاساسية للعيش في مجتمع قابل للتغيير .

للتسجيل يجب على المهتم ملا النمودج الموجود لذى سكريتيرة

المدرسة

وتقديم رخصة الاقامة ، الاقامة الدائمة او فيزا لم تنتهى بعد صلاحيتها .

ش.ت.ب(المركز الاقليمى المستمر قصد التعليم والتكوين بالنسبة

للراشدين )

C.T.P (centro territoriale per l'istruzione e la formazione in eta' adulta)

Sede scuola media statale ( F.Sassi e L.Torelli ), via Diego Gianoli, 16, Sondrio

Tel( 0342 510868 )

# إذا اردتم المزيد من المعرفة ?

لا تقلقوا !!!!

هنالك مراكز مختصة بإمكانها تزويدهم بنصائح حقيقية :

• كماي CMAI

مكتب تعدد الخدمات و استقبال الاجانب

شارع لقزا غي رقم 4 -صوندريو

الهاتف : 0342/211554

• ش.ت.ب CTP

المكتب الاقليمي المستمر

شارع ديبكو دجانولى رقم 15 -صوندريو

الهاتف . 0342 /510868

• المكتب الاقليمي المدرسي

شارع نزاريو صاورو رقم 64 -صوندريو

الهاتف . 0342 / 541111

وهناك بالطبع ابناء اجانب والذي بإمكانهم مساعدتهم.

